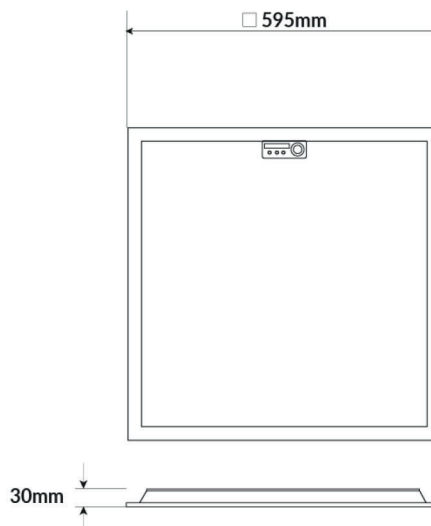


# XLN ECO XC

## Produktbeskrivelse

Kvadratisk interiørarmatur for indbygning med X Connect.



## Specifikationer

Placering:	Indbyg
Lumen (output):	4180lm
Watt:	30W
Kelvin:	3000K, 4000K
Tunable White:	Ved forespørgsel
MacAdam (SDCM):	≤3
CRI:	>80 (>90 ved forespørgsel)
Levetid:	100.000 timer (L80B10)
Driver:	Philips (X Connect)
Dimensioner (mm):	595 x 595mm x 30mm
Vægt:	0.6 kg
Farver:	Hvid. Øvrige RAL farver ved forespørgsel
Drivere på C10/C13 aut:	25/32
Lækstrøm:	0.4 mA rms
Sensor:	Zigbee SNS212
$P_{st}^{LM}/SVM$	<1 / <0,4

## Materiale

Aluminium



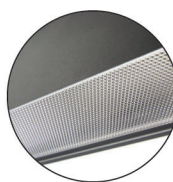
## Farver

Hvid



## Afskærmning

[MPR] diffuser



Engvangen 7-9  
2680 Solrød Strand  
Tel: +45 5667 1100  
[www.xlight.dk](http://www.xlight.dk)

