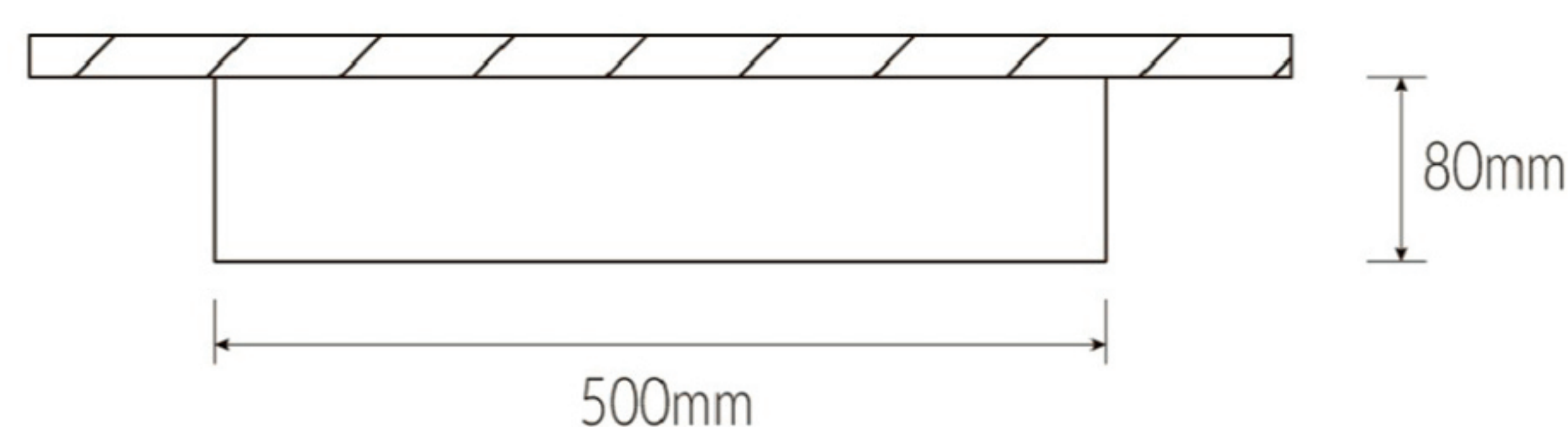


PLAFO 500 XC

Produktbeskrivelse

Cirkulært interiørarmatur for påbygning og nedhængning.



Specifikationer

Placering:	Påbyg, Indbyg
Lumen (output):	5300lm
Watt:	35W
Kelvin:	3000K/4000K
Tunable White:	2700K-6500K
MacAdam (SDCM):	≤3
CRI:	>80 eller >90
Levetid:	100.000 timer (L80B10)
Driver:	Philips (X Connect)
Dimensioner (mm):	500 x 500mm x 80mm
Vægt:	4,3kg
Farver:	Øvrige RAL farver ved forespørgsel
Drivere på C10/C13 aut:	25/32
Lækstrøm:	0.4 mA rms
Sensor:	Zigbee/SNS212
P _{st} ^{LM} /SVM:	<1 / <0,4

Materiale

Stål

Aluminium



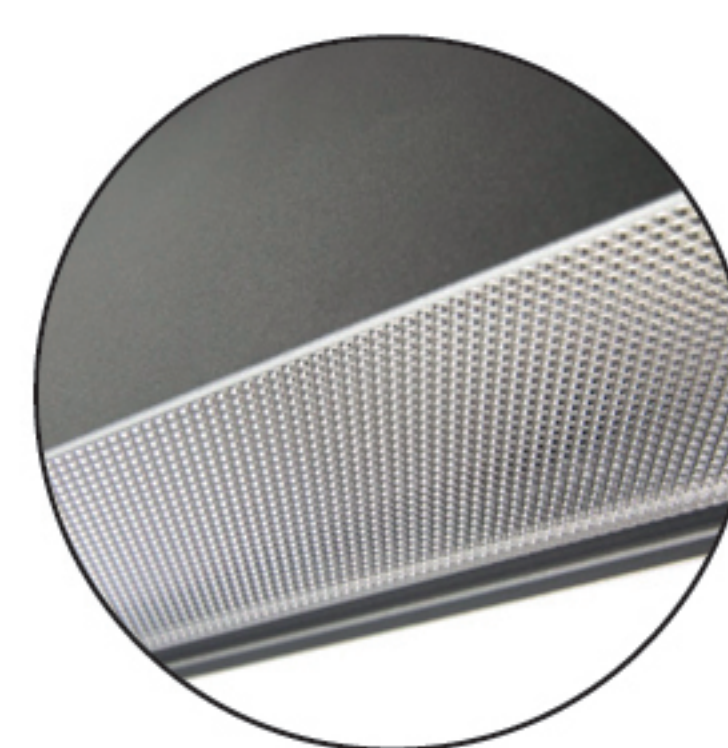
Farver

Sort



Afskærmning

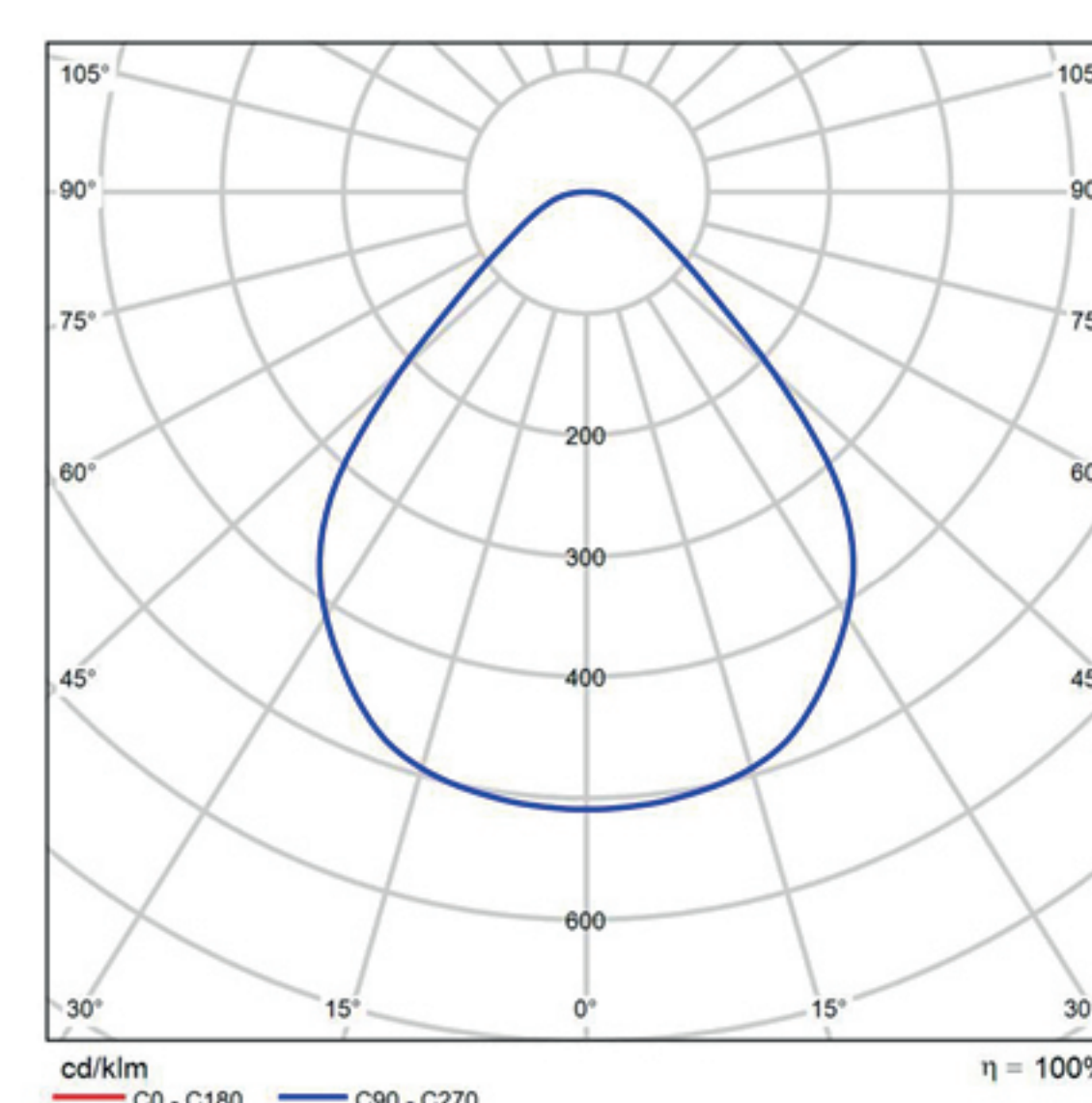
[MPR] diffuser



[WD] diffuser



Distribution



Engvangen 7-9
2680 Solrød Strand
Tel: +45 5667 1100
www.xlight.dk

